

光明校园餐饮管理有限公司

信息公开

一、企业基本信息

1、企业概况

企业名称：光明校园餐饮管理有限公司

企业类型：其他有限责任公司

成立日期：2021年11月19日

注册资本：10000.0000万元整

住所：上海市松江区叶榭镇官厅路4号-1

联系方式：021-64401360

2、历史沿革

光明校园餐饮管理有限公司，成立于2021年11月19日，是一家由光明食品（集团）有限公司100%出资、专业从事学生营养餐供餐的二级子公司。2022年11月由上海市糖业烟酒（集团）有限公司受让光明校园餐饮管理有限公司100%股权，并于2023年2月完成工商变更。

3、企业领导

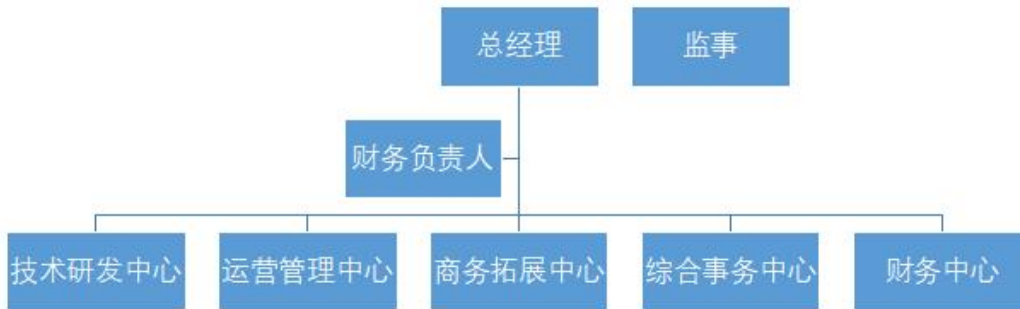
执行董事：薛新风

法定代表人：薛新风

党委书记：暂无此事项

总经理：薛新风

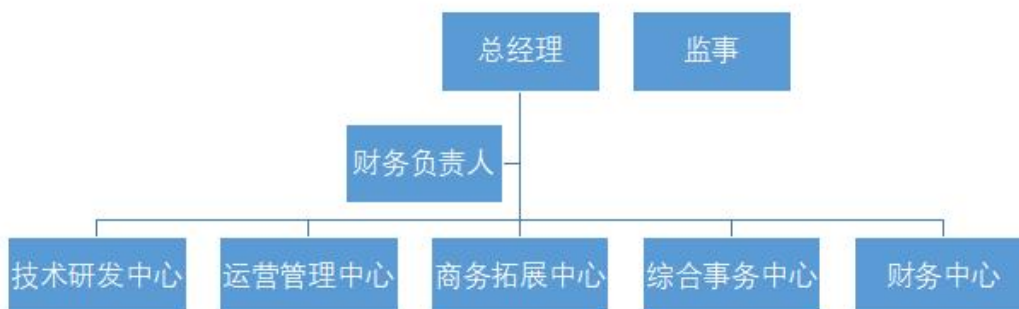
4、组织机构



组织架构图（内部职能部门）

5、公司治理结构

公司治理结构图：



高管人员姓名职务：

执行董事、总经理：薛新风

监事：姜迪

荣誉资质：暂无此事项

分支机构：暂无此事项

其他信息：暂无此事项

二、人力资源

1、人事任免

2021年11月18日，由中共光明食品（集团）有限公司委员会任命：

执行董事、总经理、法人代表：陆骏飞

监事、监事长：闻淼

见习副总经理：孙燕敏

财务负责人：沈建厅

2022年6月13日，由中共光明食品（集团）有限公司委员会通知：

孙燕敏同志不再担任中共光明校园餐饮管理有限公司支部委员会书记、委员职务，不再见习担任光明校园餐饮管理有限公司副总经理职务。

2022年11月1日，由中共上海市糖业烟酒（集团）有限公司委员会任命：

副总经理：薛新风

2023年7月3日，由中共上海市糖业烟酒（集团）有限公司委员会
任免：

薛新风同志任光明校园餐饮管理有限公司总经理、法定代表人、执行
董事。

陆骏飞同志不再担任光明校园餐饮管理有限公司总经理、法定代表人、
执行董事。

2、员工招聘（应届毕业生）：暂无此事项

三、企业文化

1、企业文化

企业愿景：打造学生营养餐新标杆

知名品牌（商标）：光明味来（注册中）

企业价值观（经营理念）：以食品、生产安全为红线，以食育和专业的
技术研发团队为基础，打造美味、健康、安全、放心的学生营养餐。

企业文化活动：暂无此事项

四、社会责任

1、社会责任报告：暂无此事项

2、社会责任实践：暂无此事项

3、突发事件处置

企业安全生产相关提示、公告：有制度流程，有预案

重大突发事件处置情况报告：有制度流程，有预案

五、投资者关系

1、投资发展：暂无此事项

2、改革重组：暂无此事项

3、产权交易信息：暂无此事项

4、不动产租赁信息：暂无此事项

5、招标采购：暂无此事项